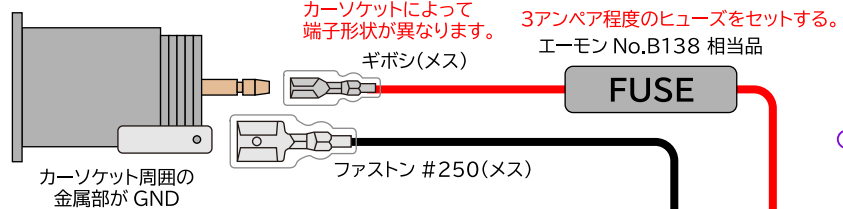
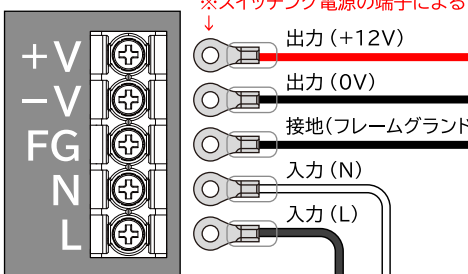
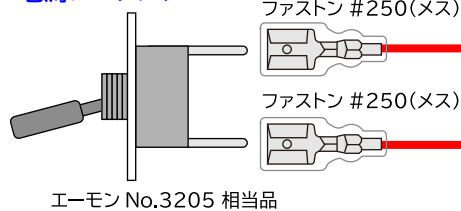


アクセサリソケット



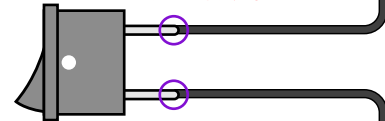
電源スイッチ



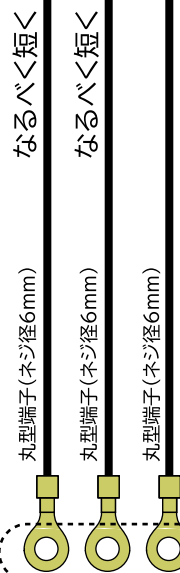
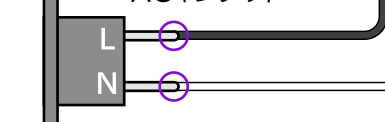
スイッチング電源
RWS100B-12 相当品

端子は充分確認のこと
絵解き図の都合で端子を並べて描いただけなので、現物を見て接続して下さい。

主電源 15A125VAC以上の
ロックスイッチなど

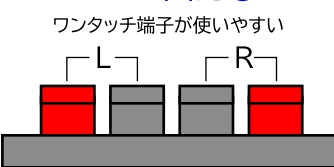


AC-IN ACインレット

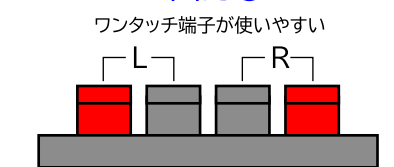


4端子まとめて
シャーシアース
(ケースにネジ止め)

スピーカー出力②:リア



スピーカー出力①:フロント



全ての配線は
AWG18または
AWG20が
使いやすいです。

zea.jp 電子マスカット 😊

○ は、ハンダ付け、または圧着端子や閉端接続子で接続。
僕は全て圧着端子で配線しました(^)

ラジオアンテナ

アンテナ延長コード
ケースの外に出す。
ラジオ用延長ケーブル 50cm

アミロニクス

電源ハーネス